



# AFYON KOCATEPE ÜNİVERSİTESİ

## SÜREKLİ EĞİTİM UYGULAMA VE ARAŞTIRMA MERKEZİ MÜDÜRLÜĞÜ

2022 YILI

## BİRİM FAALİYET RAPORU

2022- AFYONKARAHİSAR

## İÇİNDEKİLER

İÇİNDEKİLER.....	iii
TABLO LİSTESİ .....	iv
<b>1. GENEL BİLGİLER.....</b>	<b>1</b>
1.1. MİSYON VE VİZYON.....	1
1.2. YETKİ, GÖREV VE SORUMLULUKLAR.....	1
1.3. BİRİME İLİŞKİN BİLGİLER .....	1
<b>1.3.1. İletişim Bilgileri.....</b>	<b>1</b>
<b>1.3.2. Tarihsel Gelişim .....</b>	<b>1</b>
<b>1.3.3. Örgüt Yapısı.....</b>	<b>1</b>
<b>1.3.4. Fiziksel Yapı.....</b>	<b>2</b>
1.3.4.1. Taşınmazlar .....	2
1.3.4.2. Taşınırlar.....	2
<b>1.3.5. Bilgi ve Teknolojik Kaynaklar .....</b>	<b>3</b>
<b>1.3.6. İnsan Kaynakları .....</b>	<b>4</b>
<b>1.3.7. Sunulan Hizmetler .....</b>	<b>6</b>
1.3.7.1. Analiz ve Test Hizmetleri .....	6
1.3.7.2. Üretim Faaliyetleri.....	6
1.3.7.3. Düzenlenen Eğitim Faaliyetleri .....	6
1.3.7.4. Danışmanlık Hizmetleri .....	7
1.3.7.5. Araştırma Geliştirme Faaliyetleri .....	7
1.3.7.6. Sosyal Faaliyetler.....	8
1.3.7.7. Bilimsel Faaliyetler.....	9
<b>1.3.8. İkili Protokol/Sözleşmeler .....</b>	<b>11</b>
<b>1.3.9. Diğer Hizmetler.....</b>	<b>12</b>
<b>1.3.10. Yönetim ve İç Kontrol Sistemi.....</b>	<b>12</b>
<b>2. AMAÇ VE HEDEFLER.....</b>	<b>14</b>
2.1. BİRİMİN AMAÇLARI .....	14
2.2. BİRİMİN HEDEFLERİ.....	14
<b>3. FAALİYETLERE İLİŞKİN BİLGİ VE DEĞERLENDİRMELER .....</b>	<b>14</b>
3.1. MALİ BİLGİLER.....	14
<b>3.1.1. Mali Denetim Sonuçları .....</b>	<b>15</b>
3.1.1.1. Dış Denetim.....	15
3.1.1.2. İç Denetim .....	15
3.2. PERFORMANS BİLGİLERİ.....	15
<b>4. KURUMSAL KABİLİYET VE KAPASİTENİN DEĞERLENDİRİLMESİ .....</b>	<b>16</b>
4.1. GÜÇLÜ YÖNLER .....	16
4.2. İYİLEŞTİRMEYE AÇIK YÖNLER.....	16

4.3. DEĞERLENDİRME .....	16
<b>5. ÖNERİ VE TEDBİRLER .....</b>	<b>17</b>
<b>EK-1: İÇ KONTROL GÜVENCE BEYANI .....</b>	<b>17</b>
<b>EK-2: BİRİM YÖNETİM KURULU .....</b>	<b>17</b>

## TABLO LİSTESİ

<b>Tablo 1:</b> Merkez Müdürlüğü İletişim Bilgileri.....	1
<b>Tablo 2:</b> Birim Hizmet Alanları .....	2
<b>Tablo 3:</b> Taşınır Malzeme Sayı ve Tutarları.....	2
<b>Tablo 4:</b> Makine/Teçhizat Bilgileri.....	3
<b>Tablo 5:</b> Birim Tarafından Kullanılan Yazılımlar ve Kullanım Amaçları .....	3
<b>Tablo 6:</b> Teknolojik Cihazlar .....	3
<b>Tablo 7:</b> Yıllar İtibarıyla Personel Sayıları .....	4
<b>Tablo 8:</b> Personel Sayıları.....	4
<b>Tablo 9:</b> Personelin Yaş Grupları İtibarıyla Dağılımı .....	4
<b>Tablo 10:</b> Personelin Hizmet Süreleri İtibarıyla Dağılımı .....	4
<b>Tablo 11:</b> Personelin Cinsiyet Dağılımı.....	5
<b>Tablo 12:</b> Personelin Eğitim Durumuna Göre Dağılımı .....	5
<b>Tablo 13:</b> Personel Eğitim Bilgileri .....	5
<b>Tablo 14:</b> Değişim Programı Kapsamında Yurt Dışına Giden Personel Bilgileri .....	5
<b>Tablo 15:</b> Kısmi Zamanlı Öğrenci Çalıştırma Programı Kapsamında Çalışan Öğrenci Bilgileri .....	6
<b>Tablo 16:</b> Analiz ve Test Hizmetleri Bilgileri.....	6
<b>Tablo 17:</b> Üretilen Ürün Bilgileri .....	6
<b>Tablo 18:</b> Gerçekleştirilen Eğitim Programı Bilgileri.....	6
<b>Tablo 19:</b> Danışmanlık Hizmeti Bilgileri.....	7
<b>Tablo 20:</b> Araştırma-Geliştirme Proje Bilgileri .....	7
<b>Tablo 21:</b> Gerçekleştirilen Toplumsal Katkı Faaliyetleri.....	8
<b>Tablo 22:</b> Gerçekleştirilen Bilimsel Faaliyet Bilgileri .....	9
<b>Tablo 23:</b> Gerçekleştirilen Bilimsel Faaliyetlere İlişkin Açıklamalar .....	9
<b>Tablo 24:</b> Merkez Personelinin Katıldığı Bilimsel Faaliyetler .....	9
<b>Tablo 25:</b> Yayınlanan Bilimsel Eserler.....	10
<b>Tablo 26:</b> Merkez Üyelerinin ve Personelinin Aldıkları Ödüller .....	11
<b>Tablo 27:</b> İkili Protokol/Sözleşmeler .....	11
<b>Tablo 28:</b> Yıllar İtibarıyla Sürekli Eğitim Merkezi Tarafından Verilen Eğitim ve Katılım/Belgesi Sertifika Sayıları .....	12
<b>Tablo 29:</b> Sürekli Eğitim Merkezi Tarafından Verilen Eğitimler .....	12
<b>Tablo 30:</b> Merkez Müdürlüğü Yönetim Kurulu.....	12
<b>Tablo 31:</b> Merkez Müdürlüğü Danışma Kurulu .....	13
<b>Tablo 32:</b> Yıllar İtibarıyla Elde Edilen Gelir Miktarı .....	14
<b>Tablo 33:</b> Döner Sermaye Gelirleri .....	14
<b>Tablo 34:</b> Döner Sermaye Bütçe Giderleri Uygulama Sonuçları.....	14
<b>Tablo 35:</b> Performans Bilgileri .....	15
<b>Tablo 36:</b> Kurum Düzeyinde Performans Bilgileri.....	15
<b>Tablo 37:</b> Performans Programı Performans Bilgileri .....	15

## 1. GENEL BİLGİLER

### 1.1. MİSYON VE VİZYON

#### Vizyon

Müzik alanında ülkenin bilimsel, sanatsal ve teknolojik alt yapısının güçlendirilmesine ve müzik eğitim-öğretimine katkıda bulunmaktır.

#### Misyon

Müzik bilim ve sanatının bütün tür ve dalları ile araştırma, geliştirme ve uygulama çalışmaları gerçekleştirmek ve uzun vadede ülkede tanınır bir merkez haline gelmektir.

## YETKİ, GÖREV VE SORUMLULUKLAR

Merkez; müzik bilimve sanatının bütün tür ve dalları ile çalışma alanlarını kapsayacak şekilde araştırma, geliştirme, uygulama çalışmaları gerçekleştirmek; bu alanda Üniversitede mevcut bilgi ve deneyimlerle Türkiye'nin bilimsel, sanatsal ve teknolojik alt yapısının güçlendirilmesine katkı sağlamak; ulusal ve uluslararası işbirliğine yönelik bilgi ve hizmet üretmek, müzik eğitim-öğretimine katkıda bulunmaktır.

### 1.2. BİRİME İLİŞKİN BİLGİLER

#### 1.2.1. İletişim Bilgileri

**Tablo 1:** Merkez Müdürlüğü İletişim Bilgileri

Üyenin (Unvanı) Adı Ve Soyadı	Görevi	Telefon	E-Posta
Doc. Dr. Seyhan CANYAKAN	Müdür	05058120150	scanyakan@aku.edu.tr
Dr. Öğr. Üyesi Bertan RONA	Müdür Yardımcısı	05322510895	brona@aku.edu.tr
	...		

Birim Web Adresi

[www. https://muzikuygulama.aku.edu.tr/](https://muzikuygulama.aku.edu.tr/)

Birim Mail Adresi

scanyakan@aku.edu.tr

Birim Santral Telefon Numarası

90 272 218 26 29

Birim Adresi

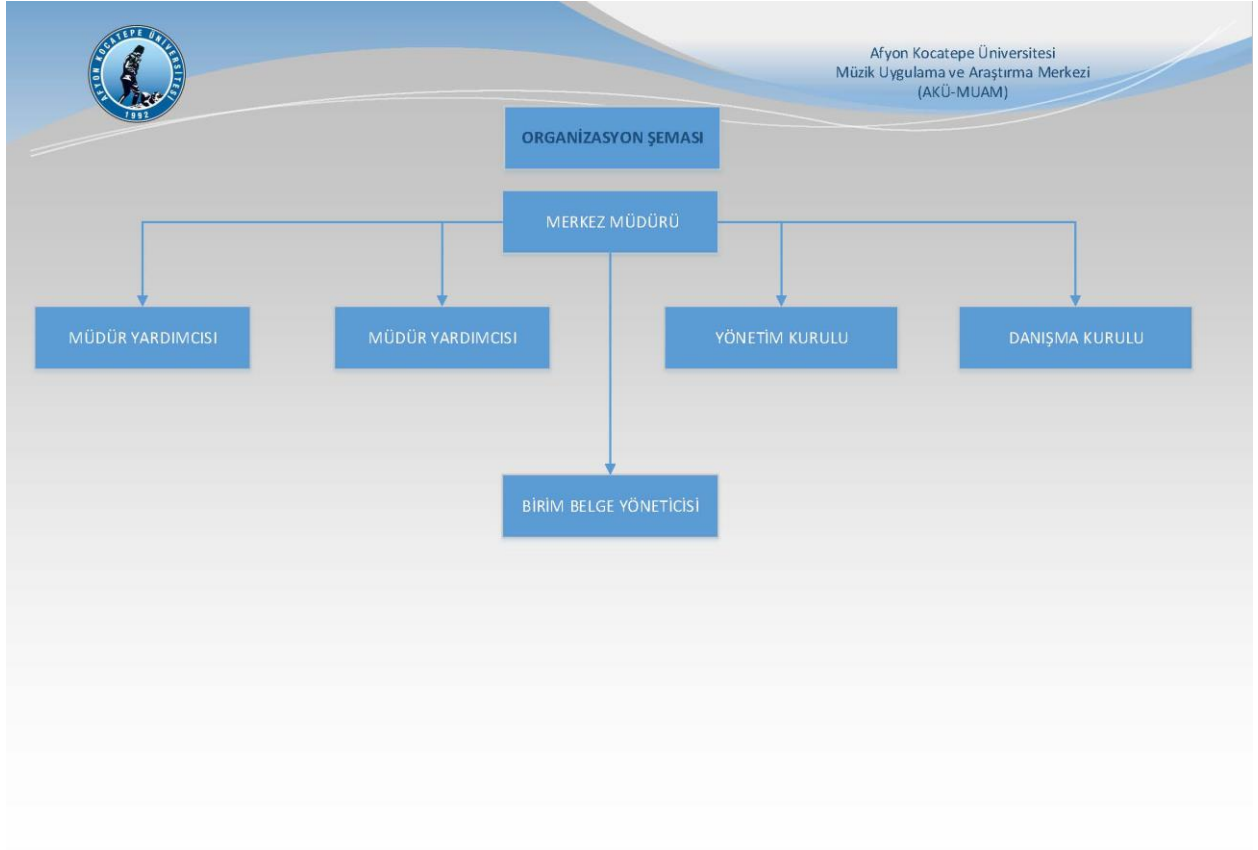
Afyon Kocatepe Üniversitesi, Ahmet Necdet Sezer Kampüsü, Gazlıgöl Yolu, 03200

AFYONKARAHİSAR

## Tarihsel Gelişim

1 Nisan 2011’de kurulan Müzik Uygulama ve Araştırma Merkezi (MUAM), müzik bilim ve sanatının bütün tür ve dalları ile çalışma alanlarını kapsayacak şekilde araştırma, geliştirme, uygulama çalışmaları gerçekleştirmek; bu alanda üniversitede mevcut bilgi ve deneyimlerle ülkenin bilimsel, sanatsal ve teknolojik alt yapısının güçlendirilmesine katkı sağlamak, müzik eğitim-öğretimine katkıda bulunmak amacıyla kurulmuş bir merkezdir. 2011’den günümüze kadar birçok sanatsal ve bilimsel etkinliklerde görev alan Merkezimiz müzik bilim ve sanatının gelişimi için çalışmalarına devam etmektedir.

## Örgüt Yapısı





**Tablo 4:** Makine/Teçhizat Bilgileri

Adı	Modeli (Yılı)	Gerçekleştirilen Test/Analiz/Uygulama Adı	Güncel Fiyatı	Çalışma Durumu
				Aktif/Arızalı

### 1.2.3. Bilgi ve Teknolojik Kaynaklar

**Tablo 5:** Birim Tarafından Kullanılan Yazılımlar ve Kullanım Amaçları

Programın Adı	Kullanım Amacı
Cubase 10.5	Ses Kayıdı
Protools	Ses Kayıdı

**Tablo 6:** Teknolojik Cihazlar

Teknolojik Kaynak Adı	20..	20..	20..
Masaüstü Bilgisayar	1		
Dizüstü Bilgisayar	1		
Tablet Bilgisayar			
Cep Bilgisayarı			
Projeksiyon			
Slayt Makinesi			
Yazıcı	1		
Fotokopi Makinesi			
Tarayıcı			
Faks			
Sunucu			
Yazılım			
Tepegöz			
Episkop			
Barkot Okuyucu			
Baskı Makinesi			
Fotoğraf Makinesi			
Kamera			
Televizyon			
Müzik Seti			
...			
<b>Toplam</b>	<b>3</b>		





Personelin cinsiyet dağılımı ile ilgili açıklama ve değerlendirmelere yer verilecektir.

**Tablo 12:** Personelin Eğitim Durumuna Göre Dağılımı

Kadro Sınıfı	İlköğretim	Ortaöğretim	Ön Lisans	Lisans	Yüksek Lisans	Doktora	Toplam
Akademik Personel						2	2
İdari Personel							
Sürekli İşçi							
<b>Oran (%)</b>						100	2

**Tablo 13:** Personel Eğitim Bilgileri

Unvanı, Adı ve Soyadı	Tarih	Eğitim yeri	Eğitim konusu	Eğitim süresi
Doç. Dr. Seyhan CANYAKAN	2015	DEU Müzik Bilimleri Doktora	Müzik	3,5 Yıl

**Tablo 14:** Değişim Programı Kapsamında Yurt Dışına Giden Personel Bilgileri

Unvanı, Adı ve Soyadı	Programın Adı	Gittiği Ülke	Gittiği Kurum/Üniversite	Tarih

**Tablo 15:** Kısmi Zamanlı Öğrenci Çalıştırma Programı Kapsamında Çalışan Öğrenci Bilgileri

Öğrencinin Eğitim Aldığı Fakülte/Bölüm	Öğrenci sayısı
<b>Toplam</b>	

### 1.2.5. Sunulan Hizmetler

#### 1.2.5.1. Analiz ve Test Hizmetleri

**Tablo 16:** Analiz ve Test Hizmetleri Bilgileri

Analiz ve Test Adı	Analiz ve Test Sayısı	Elde Edilen Gelir Miktarı (TL)

#### 1.2.5.2. Üretim Faaliyetleri

**Tablo 17:** Üretilen Ürün Bilgileri

Üretilen Ürünün Adı	Üretilen Ürünün Miktarı	Elde Edilen Gelir Miktarı (TL)

#### 1.2.5.3. Düzenlenen Eğitim Faaliyetleri

**Tablo 18:** Gerçekleştirilen Eğitim Programı Bilgileri

Eğitim Programının Adı	Eğitimin Sorumlusu	Görev Alan Merkez Üyeleri	Düzenlendiği Tarihler	Katılan Kişi Sayısı	Elde Edilen Gelir Miktarı (TL)

#### 1.2.5.4. Danışmanlık Hizmetleri

**Tablo 19:** Danışmanlık Hizmeti Bilgileri

Danışmanlık Hizmeti Verilen Kurumun Adı	Danışmanlık Hizmetinin Konusu	Başlama ve Bitiş Tarihi	Elde Edilen Gelir Miktarı (TL)

#### 1.2.5.5. Araştırma Geliştirme Faaliyetleri

**Tablo 20:** Araştırma-Geliştirme Proje Bilgileri

Proje No	Proje Adı*	Proje Türü**	Projede Görevli Personel Adı ve Projedeki Görevi	Destek Miktarı (TL)

\* Projenin adı ve durumu (tamamlandı-devam ediyor) hakkında açıklama yapılacaktır.

\*\* BAP, TÜBİTAK, Kamu-Üniversite-Sanayi İşbirliği (KÜSİ) Projeleri vs.

### 1.2.5.6. Sosyal Faaliyetler

**Tablo 21:** Gerçekleştirilen Toplumsal Katkı Faaliyetleri

Faaliyetin Tarihi	Faaliyetin Adı	Faaliyetin Amacı ve İçeriği
10.05.2022	Bir Marş Doğuyor	Sahnemeli Orotoryo Gösterisi
01.01.2022 – 31.12.2022	Aküstik Müzik Programı (Bölüm ÇEkimi)	12 Hafta boyunca çekimleri gerçekleştirilen pop, sanat ve halk müziği eserlerinden oluşan müzik programı
10.11.2022	10 Kasım Atatürk'ü Anma	Atatürk'ü anmak ve Günün anlam ve önemini
29.11.2022	Piyano Resitali	Polonya Türkiye Ukrayna Müziği
30.11.2022	Çarşamba Seminerleri 1	Türk Opera Bestecileri 1 – Ahmet Adnan Saygun
14.12.2022	Çarşamba Seminerleri 2	Türk Opera Bestecileri 2 – Cemal Reşit Rey
28.12.2022	Çarşamba Seminerleri 3	Sanat Ahlakı – Sahne Adabı
29.12.2022	Abi Beni Biraz Parlat	Enstruman Miks Teknikleri

### 1.3.6.7. Bilimsel Faaliyetler

**Tablo 22:** Gerçekleştirilen Bilimsel Faaliyet Bilgileri

	Faaliyet Sayısı			Katılımcı Sayısı				
	Ulusal	Uluslararası	Toplam	Akademik Personel	İdari Personel	Öğrenci	Dış Paydaş	Toplam
Sempozyum ve Kongre		1	1	5		10		15
Konferans								
Panel								
Seminer	1		1	2		30		32
Açık Oturum								
Söyleşi	3		3	3		50		53
Tiyatro	1		1	4		200		204
Konser	8		8	5		100		105
Sergi								

Turnuva							
Teknik Gezi							
Televizyon Programı							

**Tablo 23:** Gerçekleştirilen Bilimsel Faaliyetlere İlişkin Açıklamalar

Faaliyetin Tarihi	Faaliyetin Türü	Faaliyetin Adı	Açıklama
9 Mart 2022	Çalıştay	“Müzik Eğitmcileri Çalıştayı	
26-27 Mart 2022	Çalgı Festivali	Ulusal Amatör Çalgıcılar Festivali	

**Tablo 24:** Merkez Personelinin Katıldığı Bilimsel Faaliyetler

Faaliyet Türü	Faaliyet Adı	Katılan Kişi	Katılım Tarihleri
Sempozyum	Hisarlı Ahmet Sempozyumu	3	03.06.2022

**Tablo 25:** Yayınlanan Bilimsel Eserler

Bilimsel Yayın Türü	Yayın Sayısı	Açıklama
Makale		
Bildiri		
Kitap		
Kitapta Bölüm		
Kamu Destekli Yayınlar		
Raporlar		
<b>Toplam</b>		

**Tablo 26:** Merkez Üyelerinin ve Personelinin Aldıkları Ödüller

Ödül Türü	Ödül Adı	Ödül Sahibi	Ödülü Veren Kurum/Kuruluş

**Tablo 27:** İki Protokol/Sözleşmeler

Protokolün/Sözleşmenin Yapıldığı Kurumun Adı	Protokolün/Sözleşmenin Konusu	Başlama ve Bitiş Tarihi

### 1.3.8. Diğer Hizmetler

**Tablo 28:** Yıllar İtibarıyla Sürekli Eğitim Merkezi Tarafından Verilen Eğitim ve Katılım/Belgesi Sertifika Sayıları

	20..	20..	20..
Eğitim Faaliyeti			
Katılım Belgesi/Sertifika Sayısı			

**Tablo 29:** Sürekli Eğitim Merkezi Tarafından Verilen Eğitimler

Eğitim Başlangıç Tarihi	Eğitim Bitiş Tarihi	Eğitim Konusu	Katılımcı Sayısı
<b>Toplam</b>			

### 1.3.9. Yönetim ve İç Kontrol Sistemi

**Tablo 30:** Merkez Müdürlüğü Yönetim Kurulu

Üyenin (Unvanı) Adı ve Soyadı	Görevi
Doç. Dr. Seyhan CANYAKAN	Müdür
Dr. Öğrt. Üyesi Bertan RONA	Müdür Yardımcısı
Doç. Çağhan ADAR	Üye
Doç. Berna ÖZKUT	Üye
Dr. Öğrt. Üyesi Özgün COŞKUNER	Üye
Öğr. Gör. Fakı Can YÜRÜK	Üye
Öğr. Gör. Yunus Emre UĞUR	Üye

**Tablo 31:** Merkez Müdürlüğü Danışma Kurulu

Üyenin (Unvanı) Adı ve Soyadı	Görevi	Birimi/Kurumu
Doç. Dr. Seyhan CANYAKAN	Müdür	Doç. Dr. Seyhan CANYAKAN
Dr. Öğrt. Üyesi Bertan RONA	Müdür Yardımcısı	Dr. Öğrt. Üyesi Bertan RONA
Doç. Çağhan ADAR	Üye	Doç. Çağhan ADAR
Doç. Berna ÖZKUT	Üye	Doç. Berna ÖZKUT
Dr. Öğrt. Üyesi Özgün COŞKUNER	Üye	Dr. Öğrt. Üyesi Özgün COŞKUNER
Öğr. Gör. Faki Can YÜRÜK	Üye	Öğr. Gör. Faki Can YÜRÜK
Öğr. Gör. Yunus Emre UĞUR	Üye	Öğr. Gör. Yunus Emre UĞUR

## 2. AMAÇ VE HEDEFLER

### 2.1. BİRİMİN AMAÇLARI

Merkezin amaçları; müzik bilimve sanatının bütün tür ve dalları ile çalışma alanlarını kapsayacak şekilde araştırma, geliştirme, uygulama çalışmaları gerçekleştirmek; bu alanda Üniversitede mevcut bilgi ve deneyimlerle Türkiye'nin bilimsel, sanatsal ve teknolojik alt yapısının güçlendirilmesine katkı sağlamak; ulusal ve uluslararası işbirliğine yönelik bilgi ve hizmet üretmek, müzik eğitim-öğretimine katkıda bulunmaktır.

### 2.2. BİRİMİN HEDEFLERİ

Müzik alanında ülkenin bilimsel, sanatsal ve teknolojik alt yapısının güçlendirilmesine ve müzik eğitim-öğretimine katkıda bulunmaktır.

## 3. FAALİYETLERE İLİŞKİN BİLGİ VE DEĞERLENDİRMELER

- Bütün tür ve dalları itibarı ile müzik bilimi ve sanatının ulusal ve uluslararası düzeyde geliştirilmesine yönelik bilimsel araştırma, çalışma ve uygulamaların yapılmasını sağlamak; bilimsel araştırma, uygulama ve eğitimfaaliyetlerini planlamak, düzenlemek, yönlendirmek, katılmak ve desteklemek,
- Üniversitenin tüm fakülte ve bölümleri ile müzik bilimve sanatının geliştirilmesine yönelik ortak projeler oluşturmak ve planlamak; talep edildiğinde fakülte ve bölümlerin müzikle ilişkili projelerine katkıda bulunmak,
- Üniversitenin ve Merkezin amacı doğrultusunda faaliyetlerin gerçekleştirilmesine yönelik yurt içi ve dışındaki benzer kuruluşlarla işbirliği yapmak, ortak bilimsel-sanatsal proje ve çalışmalar için gerekli girişimlerde bulunmak,
- Ulusal ve uluslararası düzeyde konferans, seminer, sempozyum, kongre, resital, konser, yarışma, kurs, sergi ve benzeri çalışmaları düzenlemek,
- Müzik bilimve sanatına ilişkin bilgilerin öğrenilmesi, geliştirilmesi, yaygınlaştırılması amacıyla,

geniş kitlelerin katılımına açık bilimsel-sanatsal çalışmalar düzenlemek, düzenlenen çalışmalara katılmak; görsel-işitsel, süreli-süresiz yayınlar yapmak veya yapılmasına destek olmak,

- e) Müzik kitaplığı, nota koleksiyonu, basma-yazma müzik belgeleri, fotoğraf, afiş, broşür, taş plak, LP, CD, kaset, bant, DVD, VCD, video bandı, film, ses kayıt ve yansıtma cihazları ve benzeri yazılı-sesli-görsel dokümanın yer aldığı müzik belgeliği; müziğe ve müzikçilere ilişkin her türlü obje, kişisel eşya ve benzeri koleksiyon ve müze malzemesi ile çalgı birikimleri oluşturmak, bu birikimleri araştırmacılara ve eğitim hizmetine sunmak, müzik araştırmaları ile eğitimini en geniş anlamda desteklemek,
- f) Müzik alanlarına ilişkin çalışmalarda danışmanlık ve birliktelik yapmak, müzik alanındaki çalışmaları ve eğitimi destekleme yönünde başarılı araştırmacı, uygulamacı ve öğrencilere burslar, ödüller vermek ve verilmesini teşvik etmek,
- g) Merkez bünyesinde kurulacak olan ulusal ve uluslararası oda müziği-orkestra-koro gibi müzik toplulukları ile düzenli olarak konser ve etkinlikler düzenlemek.

### 3.1. MALİ BİLGİLER

**Tablo 32:** Yıllar İtibarıyla Elde Edilen Gelir Miktarı

20..	20..	20..

**Tablo 33:** Döner Sermaye Gelirleri

Gelir Kodu	Faaliyet Türü	Gelir Miktarı

**Tablo 34:** Döner Sermaye Bütçe Giderleri Uygulama Sonuçları

Bilgiler	01	02	03	05	06	10	Toplam
	Person Giderl.	S.Güv.K. D. Pr. G.	Mal- H. Giderl.	Cari Transf.	Serm. Gider.	Ek Ödeme	
Toplam. Ödenek							
Harcama							
Toplam G. Harc.(%)							

### 3.1.1. Mali Denetim Sonuçları

3.1.1.1. Dış Denetim

3.1.1.2. İç Denetim

### 3.2. PERFORMANS BİLGİLERİ

**Tablo 35:** Performans Bilgileri

Performans Göstergesi	20..	20..	20..
P.G. 1.2.3.1. Erasmus değişim programına katılan öğretim elemanı sayısı			
P.G. 1.2.3.2. Mevlana değişim programına katılan öğretim elemanı sayısı			
P.G. 1.2.3.3. Değişim programlarına katılan toplam öğretim elemanı sayısı			
P.G. 1.2.3.4. Değişim programlarına katılan öğretim elemanının toplam öğretim elemanı sayısına oranı (%)			
P.G. 3.1.1.1. Dış danışma kurulları ile yapılan toplantı sayısı			
P.G. 3.1.2.1. Halka açık sosyal faaliyetlerin sayısı			
P.G. 3.1.3.1. Çevre duyarlılığı kapsamında dış paydaşlarla yapılan etkinlik sayısı			
P.G. 3.1.4.1. Üniversiteyi tanıtıcı ziyaret sayısı	1		
P.G. 3.3.3.1. İdari personel memnuniyet düzeyi (%)	100		
P.G. 3.3.4.1. Dış paydaş memnuniyet düzeyi (%)	100		
P.G. 4.2.1.1. Kurum tarafından verilen hizmet içi eğitime katılan personel sayısı	1		
P.G. 4.3.1.1. Mali konulara ilişkin verilen eğitimlere katılan sorumlu personel sayısı			
P.G. 4.3.4.1. Döner sermaye gelirleri (TL)			
P.G. 4.4.1.1. Eğitim-öğretim, araştırma ve sosyal alanlar (m <sup>2</sup> )	195		

**Tablo 36:** Kurum Düzeyinde Performans Bilgileri

Performans Göstergesi	20..	20..	20..
P.G. 3.4.1. Sürekli Eğitim Uygulama ve Araştırma Merkezi tarafından sunulan eğitim faaliyetleri sayısı			
P.G. 3.4.2. Sürekli Eğitim Uygulama ve Araştırma Merkezi tarafından verilen katılım belgesi ve sertifika sayısı			

**Tablo 37:** Performans Programı Performans Bilgileri

Performans Göstergesi	20..	20..	20..
P.2.1.2.2. Eğitim programlarına başvuran kişi sayısı			
P.G. 1.2.5.5. Araştırma merkezlerinin sanayi ile yaptığı proje sayısı			

## 4.

### KURUMSAL KABİLİYET VE KAPASİTENİN DEĞERLENDİRİLMESİ

#### 4.1. GÜÇLÜ YÖNLER

Üniversitede Mevcut Bilgi Ve Deneyimlerle Ülkenin Bilimsel, Sanatsal Ve Teknolojik Alt Yapısının Güçlendirilmesine Katkı Sağlamayabilen Aynı Zamanda Müzik Alanında Eğitim-Öğretimine Katkıda Bulunan Bir Merkez Olarak Faaliyetini Sürdürmektedir.



#### 4.2. İYİLEŞTİRMEYE AÇIK YÖNLER

Müzik ve Teknoloji kullanımına yönelerek, faaliyet sayısını o yönde geliştirme ve Alana katkıda bulunma.

#### 4.3. DEĞERLENDİRME

Pandemi nedeniyle merkez faaliyetleri bir müddet kısıtlansa da önümüzdeki süreçte Merkez Müdürlüğümüz aktif projelerde yer almaya devam edecektir.

### 5. ÖNERİ VE TEDBİRLER

Pandeminin ve merkez müdürünün henüz yeni atanması nedeniyle eksik kalan faaliyet sayılarının önümüzdeki dönemde artırılmasına yönelik çalışmaların yapılması.

## EK-1: İÇ KONTROL GÜVENCE BEYANI

### İÇ KONTROL GÜVENCE BEYANI

Harcama yetkilisi olarak görev ve yetkilerim çerçevesinde;

Harcama birimimizce gerçekleştirilen iş ve işlemlerin idarenin amaç ve hedeflerine, iyi mali yönetim ilkelerine, kontrol düzenlemelerine ve mevzuata uygun bir şekilde gerçekleştirildiğini, birimimize bütçe ile tahsis edilmiş kaynakların planlanmış amaçlar doğrultusunda etkili, ekonomik ve verimli bir şekilde kullanıldığını, birimimizde iç kontrol sisteminin yeterli ve makul güvenceyi sağladığını bildiririm.

Bu güvence, harcama yetkilisi olarak sahip olduğum bilgi ve değerlendirmeler, yönetim bilgi sistemleri, iç kontrol sistemi değerlendirme raporları, izleme ve değerlendirme raporları ile denetim raporlarına dayanmaktadır.

Bu raporda yer alan bilgilerin güvenilir, tam ve doğru olduğunu beyan ederim.

(Yer-Tarih)

**AKÜ Konservatuvar**  
**20.01.2021**

İmza

Unvan Adı-Soyadı  
**Doç. Dr. Seyhan CANYAKAN**

Müzik Uygulama ve Araştırma Merkezi  
Müdürü

## **EK-2: BİRİM YÖNETİM KURULU**

Doç. Dr. Seyhan CANYAKAN  
Müdür

Dr. Öğrt. Üyesi Bertan RONA  
Müdür Yardımcısı

Doç. Çağhan ADAR  
Üye

Doç. Berna ÖZKUT  
Üye

Dr. Öğrt. Üyesi Özgün COŞKUNER  
Üye

Öğr. Gör. Fakı Can YÜRÜK  
Üye

Öğr. Gör. Yunus Emre UĞUR  
Üye